

Para seguir utilizando el sistema Ria si aparece este mensaje...

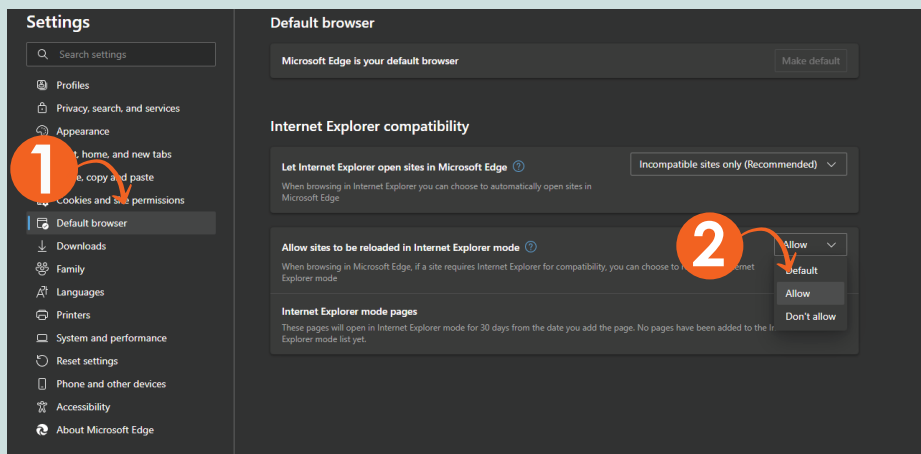
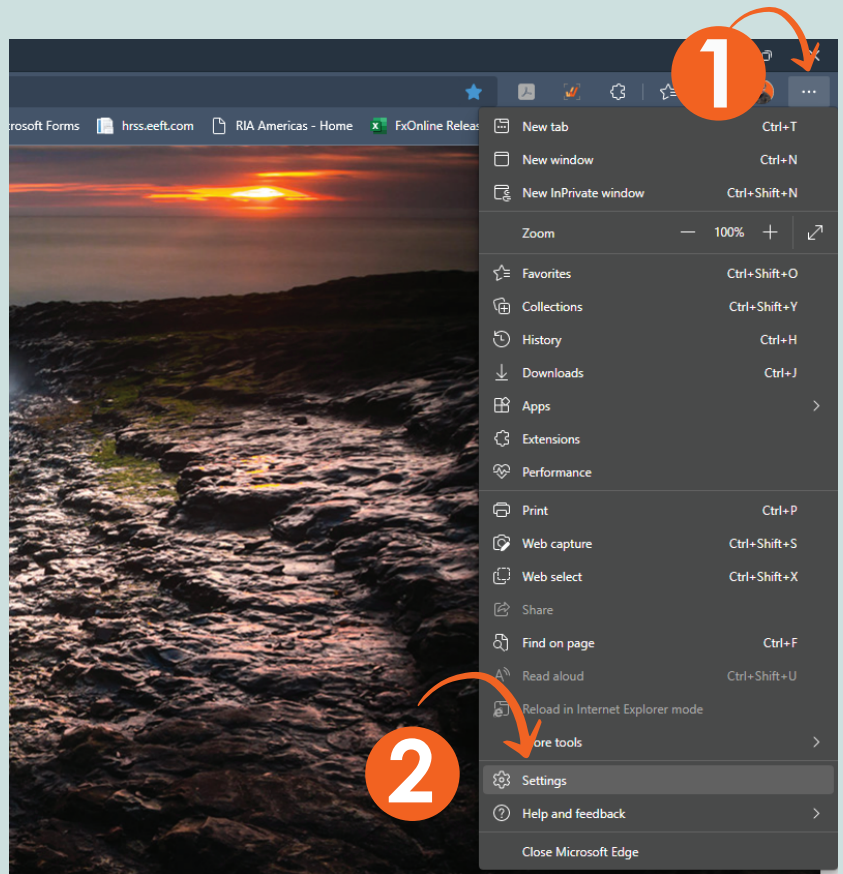


debe completar los siguientes pasos...



# PASO 1

Abra Microsoft Edge, haga clic en los tres puntos "... " y vaya a Configuración.

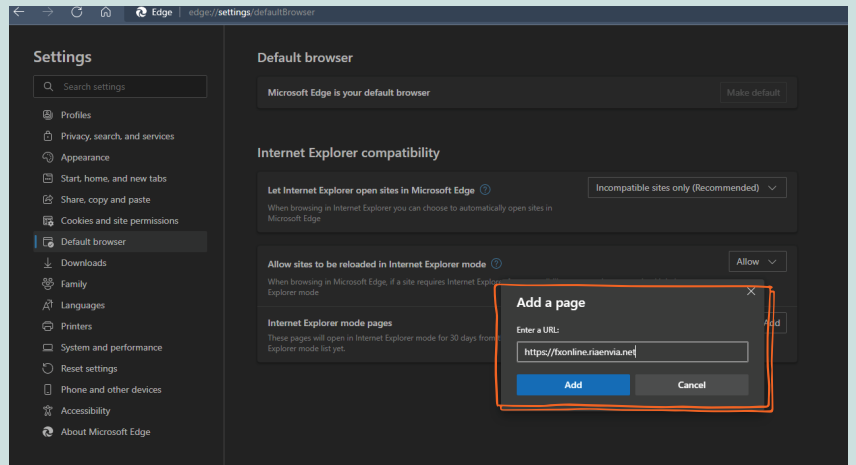


# PASO 2

Vaya a "Navegador predeterminado" > y seleccione la opción "Permitir"

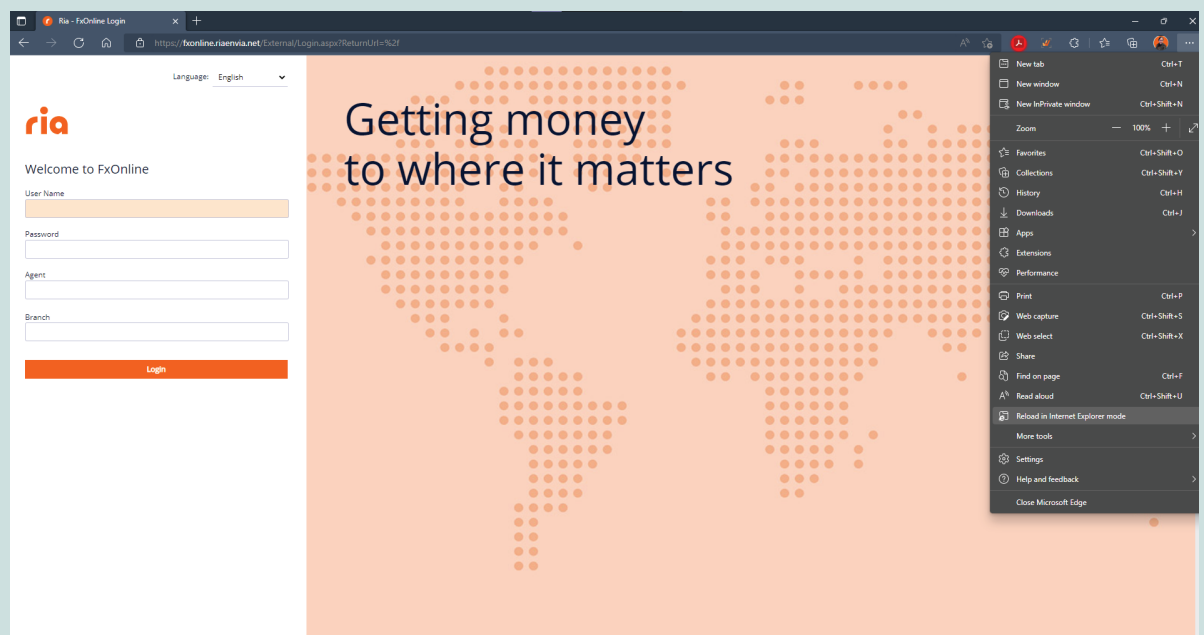
# PASO 3

Haga clic en el botón **"Agregar"** >  
Escriba en la URL  
**"https://fxonline.riaenvia.net"** y  
haga clic en **AGREGAR**.

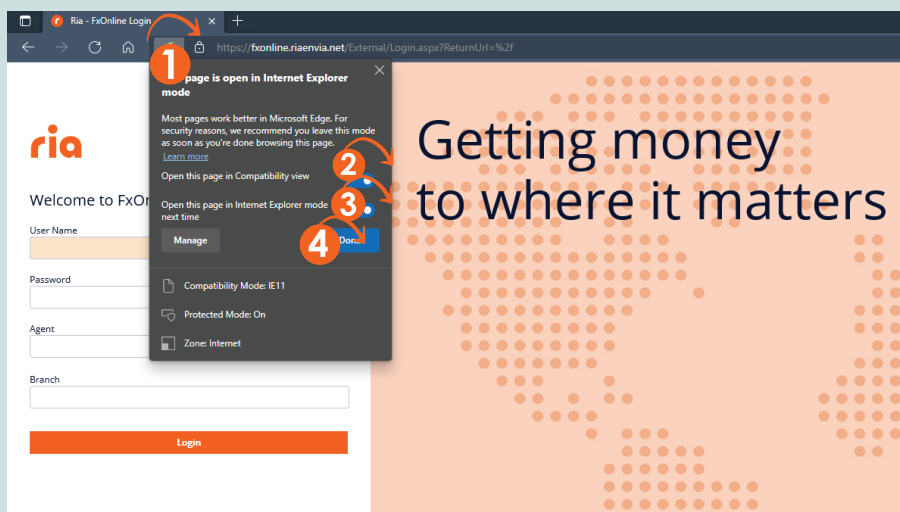


# PASO 4

Abra el sistema Ria en Microsoft Edge >  
Haga clic en tres puntos **"..."** y vaya a  
**"Recargar en modo Internet Explorer"**.



# PASO 5



Haga clic en el ícono de Internet de modo de explorador.

Seleccione las opciones:

"Abra esta página en:"

"... modo de compatibilidad"

"... Internet Explorer modo la próxima vez"